

## آموزش نصب چراغشور روی پژو 206 به صورت فابریک

ابتدا از مراحل سیمکشی و آماده کردن سوکت شروع میکنم. لوازم برقی مورد نیاز واسه راه اندازی چراغشور :

1. حدود 5 الی 6 متر سیم برق ماشین

2. سرسیم برای اتصال داخل سوکت BSM (تو عکس زیر معلومه)

3. سوکت موتور چراغشور

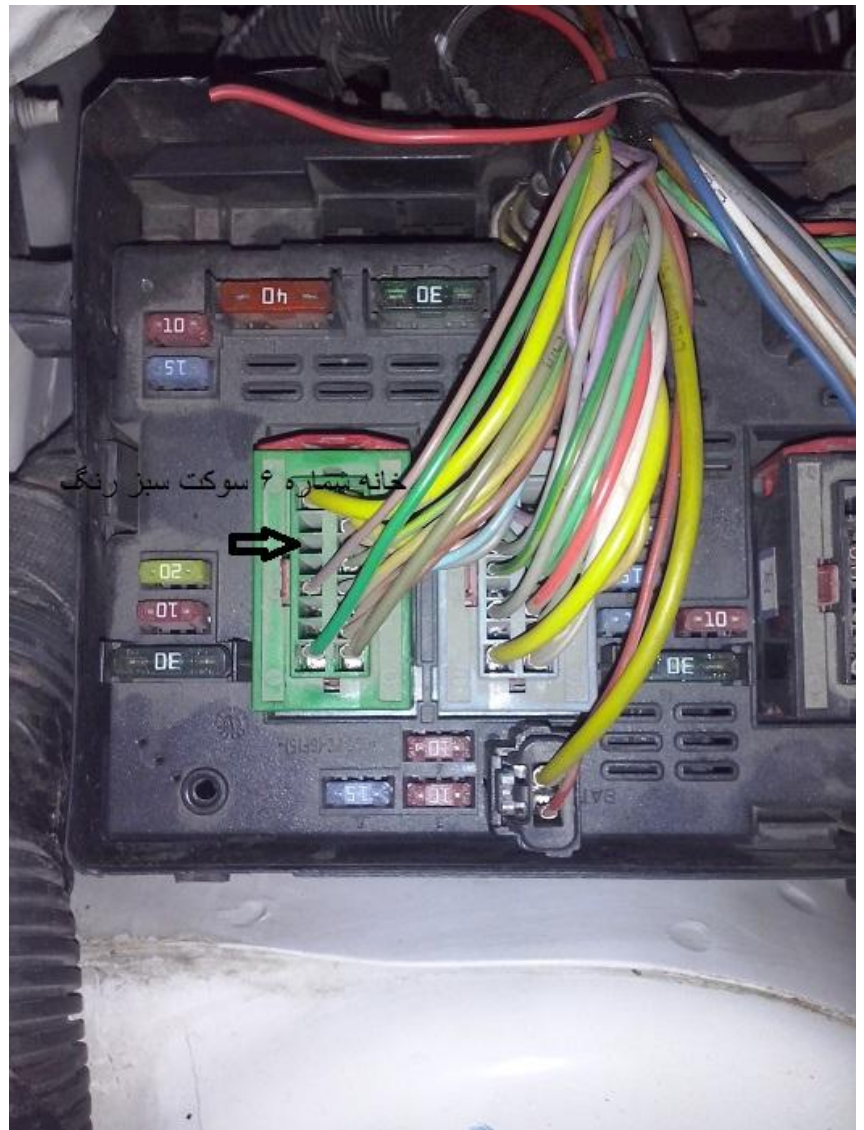
4. و از همه مهمتر تعویض BSM B3 خودتون با مدل BSM B5

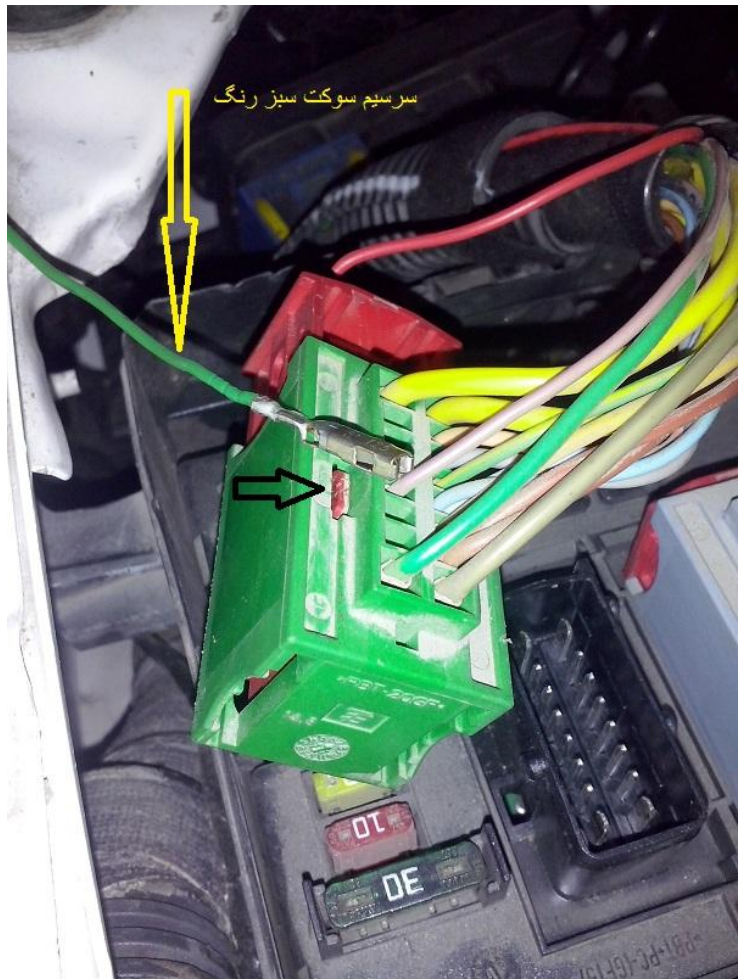
و لحیم و وارنیش حرارتی.

یه توضیحی در مورد BSM B3 با BSM B5 بدم که در بی اس ام بی 5 رله واسه چراغشور موجوده که در مدل فابریک (B3) وجود نداره. البته یه فرق دیگه هم داره که مربوط به گرمکن سنسور اکسژنه که بحثش از این مبحث جداسه. توجه داشته باشین که واسه نصب چراغشور باید کل سپر جلو و شکلیرها باز شن که آموزشش تو سایت هست که دیگه من اینجا توضیحی در موردش نمیدم.

ابتدا باید سوکت سبز 16 پایه داخل BSM رو در میارید و اون خار قرمزی رو که با فلش مشکی مشخص کردم از دو طرف سوکت به طرف پایین فشار میدیم تا سرسیم داخل سوکت جا بره و یه صدای تیک کنه و بعد خار رو به سمت بالا فشار بدید تا بیاد سر جاش و تمام

سر سیم هم میره داخل پایه شماره 6 سوکت 16 پایه سبز رنگ





خب اینم بعد از نصب سرسیم و لحیم شدن



بعد از نصب سر سیم و لحیم کردن سیم بهش شما باید این به رشته سیم رو تا دم مخزن شیشه شور باید بیارین. (نزدیک بوق ماشین) که این دیگه سلیقه ای هستش که من از خرطومی جلو ماشین عبور دادم و رسوندم تا دم مخزن و منفی موتور چراغشور هم از همون بدنه بوق گرفتم که همش 30 سانت سیم واسه منفی میخواد یعنی ذر اصل او سیمی که از BSM آوردین مثبت موتور چراغشوره و منفی هم از بدنه پیچ بوق



فقط موقع نصب سوکت به - و + موتور دقت کنید که روی موتور نوشته



خب با آماده شدن سوکت میریم سر اصل قضیه و نصب قسمتهای مکانیکی، چند تا عکس از کل قطعات میزارم تا بیشتر باهش آشنا شیم:







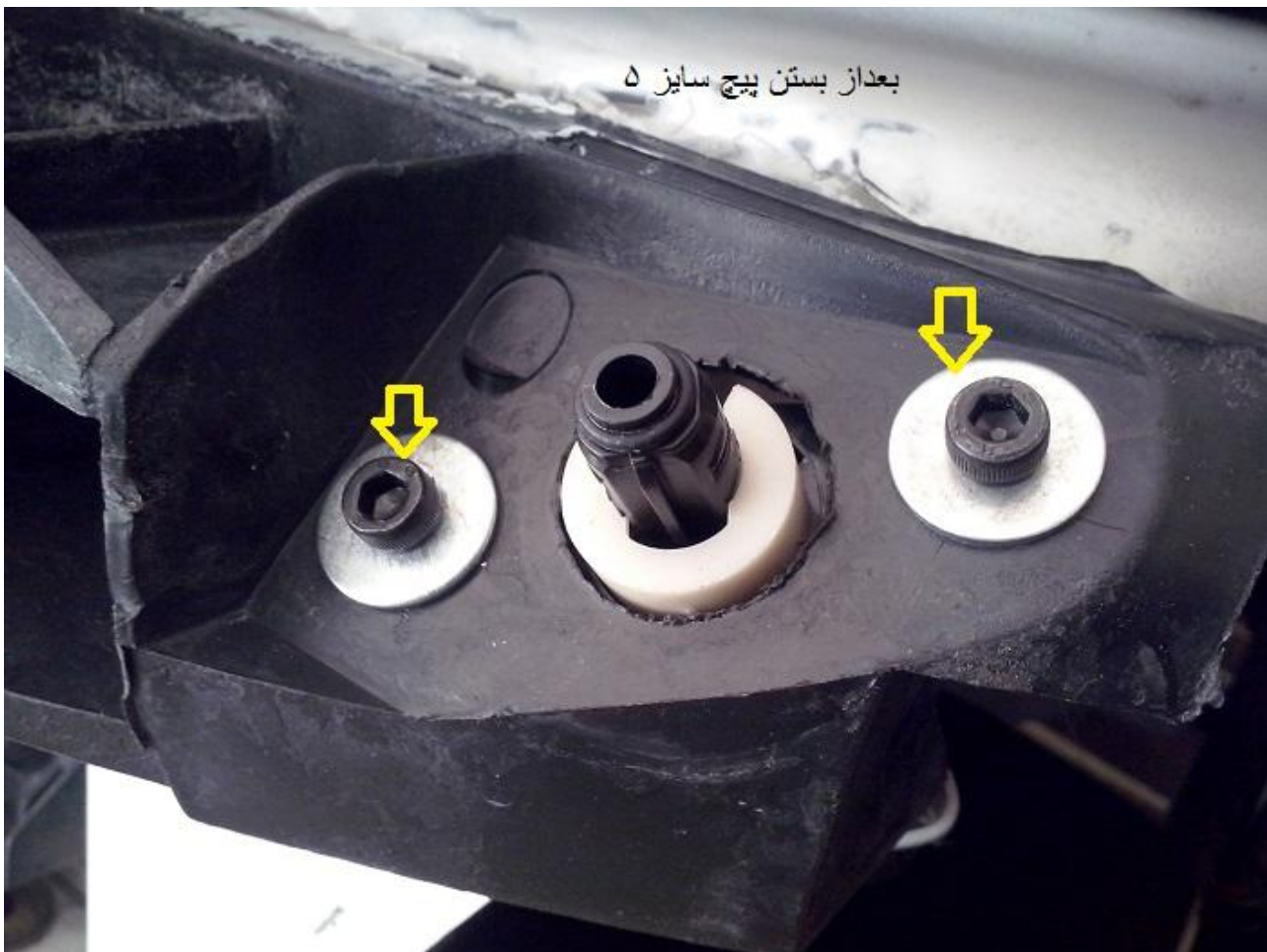
خب در دو طرف دیاق سپر سوراخهایی واسه نصب تلسکوپی ها وجود داره که از زیر وارد دیاق میکنیم و از رو پیچ میکنیم







بعد از بستن پیچ سایز ۵



خب واسه جا زدن تلسکوپی (آبیاش) داخل شیارش همونطور که در بالا گفتم از زیر دبیاق به سمت بالا و داخل میفرستیم تا از بالا جای سوراخاش میزون در بیاد. در پایین تلسکوپی هم همونطور که در عکس پایین مشخص کردم که واشر یا خار متحرک هستش که بعداز جارفتن تلسکوپی میچرخونیش تا با پلاستیک زیرش قفل شه. در عکس زیر اون قسمتی رو که با فلش سیاه مشخص کردم قسمت متحرک هستش که باید بچرخونیش تا بره زیر اون قسمتی که با فلش زرد مشخص کرد تا سر جاش کیپ شه و تکون نخوره.





خب بعد از نصب تلسکوپی نوبت به نصب موتورها روی مخزن 6 لیتری و نصب مخزن سر جاشه. قبل از نصب موتورها به واشر آب بندی روی دهنه هر دو تا سوراخ قرار میگیره و بعد باید موتورها نصب شن. واسه جا زدن موتورها هم کمی زور باید بزنید تا بره تو سوراخ خودش

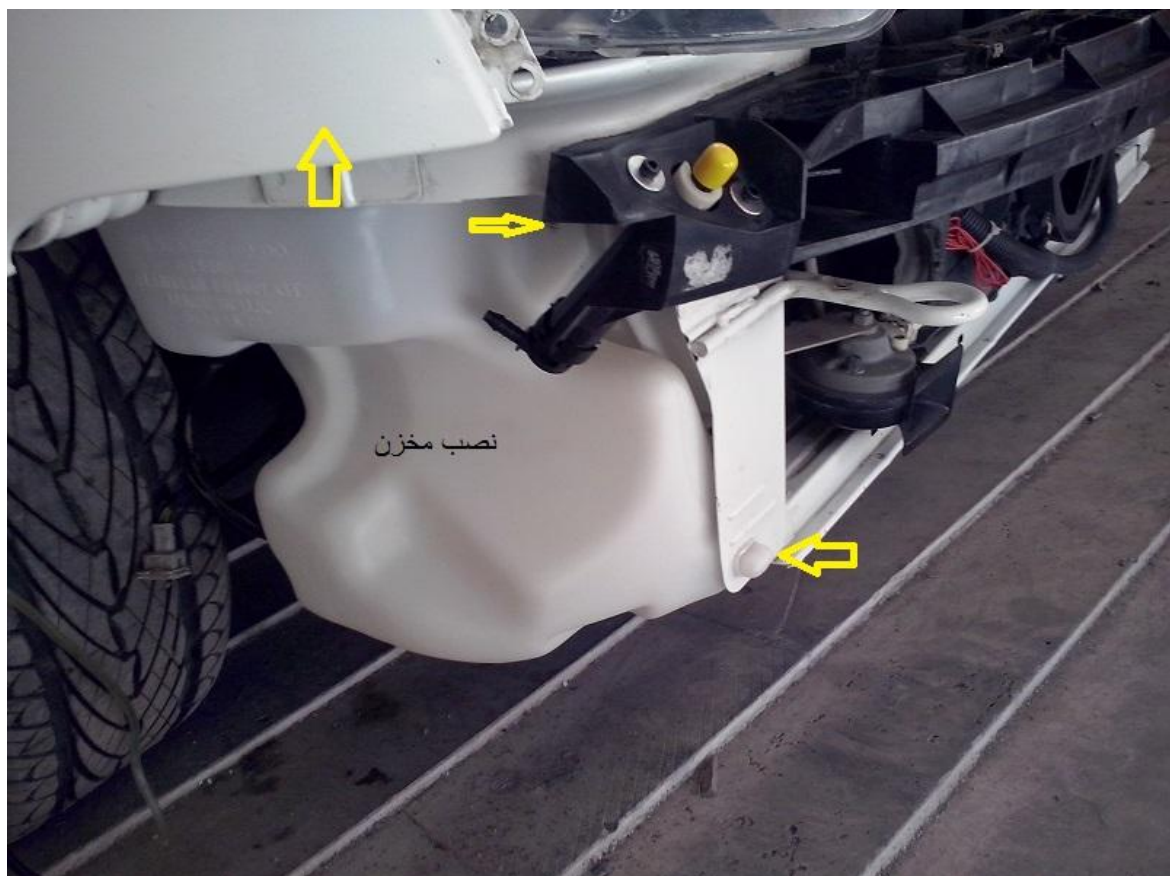




بعد هم مخزن رو سر جای مخزن قبلی میبندیم که از سه نقطه محکم میشه سر جاش. یه قسمت از بالا و داخل کاپوت پشت چراغ هستش که کشویی میاد سمت چراغ



از پایین هم میره داخل سوراخ و از وسط هم با پیچ محکم میشه



سپس نوبت به بستن شیلنگها میشه که سعی کنید شیلنگ رو جنس خوب و کلفت و نرم انتخاب کنید. شیلنگ بنزین هم خوبه. یه سر شیلنگ رو به موتور چراغشور و سر دیگشو به سه راهی وصل میکنیم و از دوراهی دیگه دوتا شیلنگ میکشیم به تلسکوپی ها (آبیاشها)

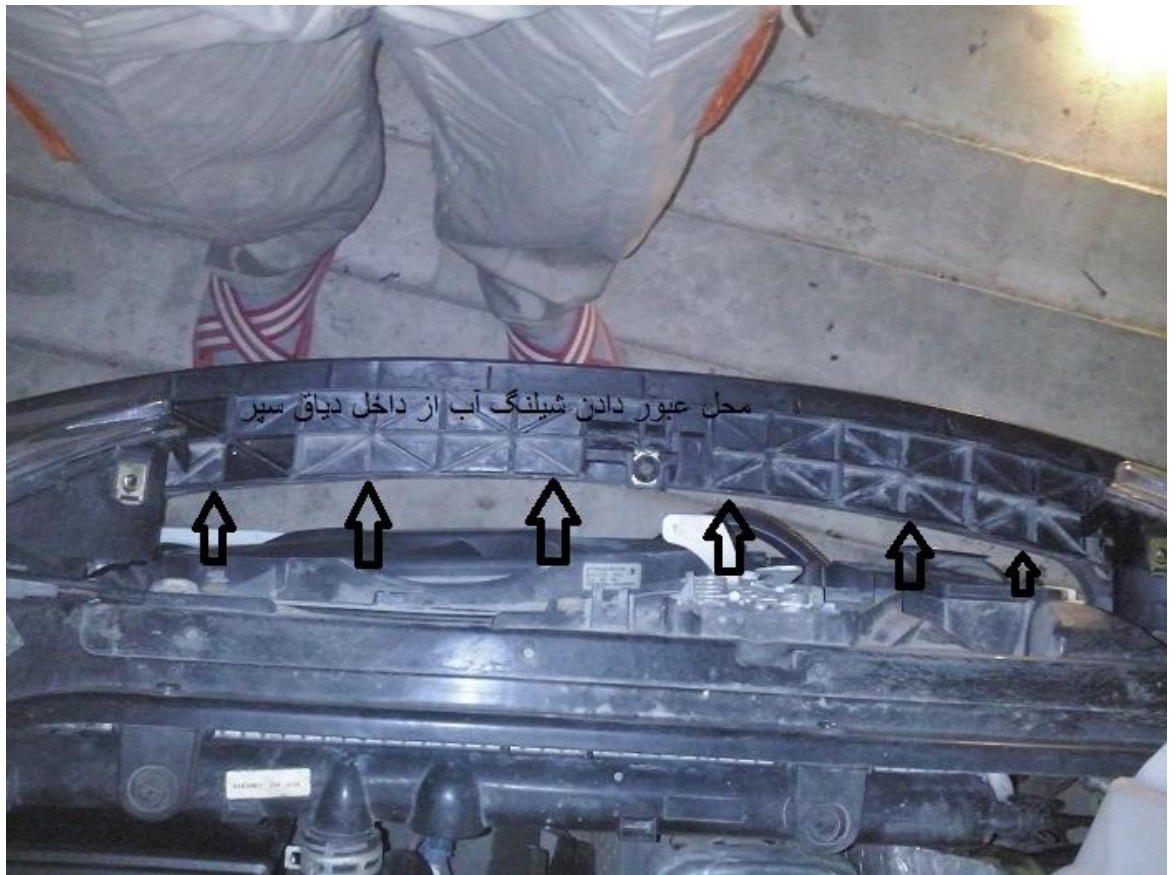




تو تصویر بالا به جای سمت راننده نوشتم سمت شاگرد که اشتباه نوشتم و شیلنگ رفت آب به تلسکوپی سمت راننده هستش

برای عبور شیلنگ به سمت راننده در عکس زیر که با فلش زرد مشخص کردم سوراخی وجود داره که میره قسمت داخلی دیاق که میتونید شیلنگ رو از اون سوراخ رد کنید از قسمت داخلی دیاق هم رد کنید و از سوراخ سمت راننده بیرون بدید و وصلش کنید به تلسکوپی





خب حالا میرسیم به سخت ترین قسمت کار یعنی سوراخ روی فلاپ سپر که من با کمی شانس و اقبال سربلند بیرون اومدم اما بعد از نصب سپر اندازه تقریبی روبهتونم میگم که دقیق در بیارید مثل عکس زیر از لبه گلگیر تا دم سوراخ حدود 9.5 سانت هستش که باید سوراخی به قطر 3 سانتی متر زده شه. که بهتره سوراخ رو از کوچک بزنید و یواش یواش بزرگش کنید تا دقیق در بیاد و یهو نیاین سوراخ 3 سانتی نزنید که بعدش ممکنه سوراخ تون کج بشه. و تلسکوپی نتونه از داخلش بیرون بیاد و به لبه سوراخ گیر کنه، پس موقع سوراخ زدن خیلی دقت کنید.





بعد از زدن سوراخ و جازدن سپر و مطمئن شدن از وسط بودن تلسکوپی نازل ها رو روی تلسکوپی ها نصب کنید.

دقت کنید که با زور جا نزنید و بعد از جا خوردن صدای تق میده و سرچاش محکم میشه. نازلها هر کدومشون شیار دارن و باید داخل شیار خودشون قرار بگیرن.





بعد از زدن سوراخ و جازدن سپر و مطمئن شدن از وسط بودن تلسکوپی نازل ها رو روی تلسکوپی ها نصب کنید. دقت کنید که با زور جا نزنید و بعد از جا خوردن صدای تق می ده و سرجاش محکم میشه. نازلها هر کدومشون شیار دارن و باید داخل شیار خودشون قرار بگیرن.

بعد از نصب نازل روی تلسکوپی نازل کمی بالاتر از سپر قرار میگیره که علتش هم واشر سفید رنگی هستش که زیر تلسکوپی قرار داره. شما بعد از نصب نازل (کلاهک آبپاش) اون رو آروم به سمت بیرون و بالا بکشید و اون واشر سفید رو که به صورت کشویی هستش خارج کنید و آروم کلاهک رو بزارین روی سپر و تمام



اگر همه چیز درست باشه ماشین رو روشن کنید و چراغ نور پایین رو هم روشن کنید و اهرم برف پاکن رو به سمت خودتون بکشید همزمان با شستن شیشه های جلو نازلها هم بالا اومده و شروع به پاشیدن آب روی چراغها میکنن. البته فقط واسه حدود 3 ثانیه نه تا زمانی که شما اهرم رو نگه دارید



امیدوارم که این آموزش برای دوستان مفید واقع شده باشه

محمد نامجو 93/8/18